

STEP
LOCK

SNABBGUIDE

STEP Power DCE ST2055

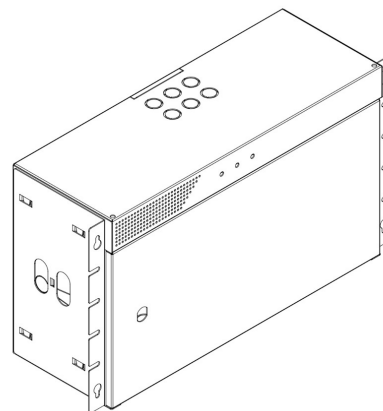
Utgåva 1



Manual

STEP
LOCK

När de måste fungera

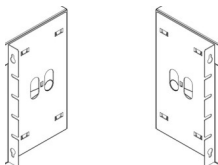


Installation

ST2055 kan placeras antingen på väggen eller i ett 19" rack.

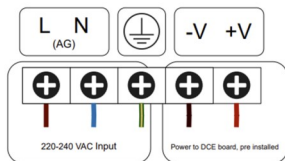
För rackplacering;
Skjut in monteringsplåtarna vända framåt tills du hör ett litet klick, sedan är de i låst läge.

För väggplacering;
Skjut in monteringsplåtarna vända bakåt tills du hör ett litet klick, då är de i låst läge.



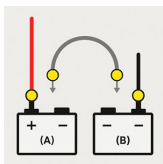
Strömförsörjningen kan inte startas på batterier, uppstart måste göras med 230VAC ansluten, batterierna aktiveras inte förrän enheten har kontrollerat att rätt spänning finns i batteripolerna.

OBS! Elektrisk installation ska utföras av behörig installatör eller annan auktoriserad person i enlighet med gällande föreskrifter och standarder. Underlåtenhet kan medföra risk för elchock, brand och materiella skador.

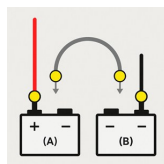


Systemet drivs med 24VDC. Vilket innebär att två st 12V 7Ah batterier skall anslutas per ingång. Ingång 1 är för Utgång 1-2 och Ingång 2 är för Utgång 3-4.

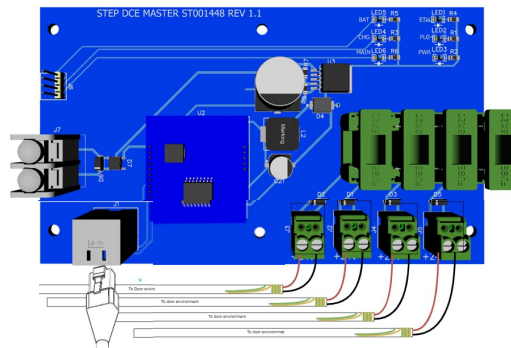
Batteri-ingång 1



Batteri-ingång 2



Anslutningar



J6 UPS Indikator

PIN	Beskrivning
(1) IN	UPS Övervakning

J7 UPS Ström

PIN	Beskrivning
(1) +	Strömingång från UPS-enhet
(2) -	Jordingång från UPS-enhet

J1 Ethernet

PIN	Beskrivning
RJ45	Ethernet ingång

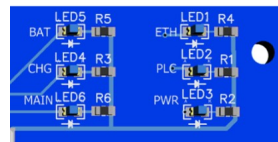
F1,F2,F3,F4 Säkringar

PIN	Beskrivning
(1)	5x20 glassäkring 1,5A

J2,J3,J4,J5 Ström, DCE Utgång

PIN	Beskrivning
(1) +	UPS, DCE Spänningsutgång
(2) -	UPS, DCE Jordutgång

Status LED-indikatorer



BAT: Indikering av batteristatus

CHG: Indikering av laddning

MAIN: Indikering av inkommande 220-240VAC

ETH: Indikerar en fungerande Ethernet-anslutning på Lan-porten. (blinkande)

PLC: Indikering av kommunikation på DCE utgångar (blinkande)

PWR: Indikerar att kretskortet har ström.