

STEP
LOCK

HURTIGGUIDE

STEP Power DCE ST2055

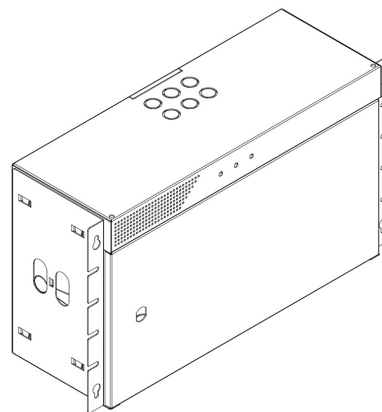
Utgave 1



Manual

STEP
LOCK

Når de må fungere



Installasjon

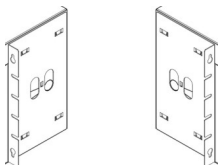
ST2055 kan monteres enten på veggen eller i et 19" rack.

For rackmontering:

Skyv inn monteringsplatene vendt fremover til du hører et lite klikk; da er de i låst posisjon.

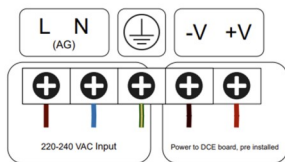
For veggmontering:

Skyv inn monteringsplatene vendt bakover til du hører et lite klikk; da er de i låst posisjon.



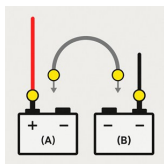
Strømforsyningen kan ikke startes på batterier; oppstart må gjøres med 230 VAC tilkoblet. Batteriene aktiveres ikke før enheten har kontrollert at riktig spenning er til stede på batteripolene.

MERK! Elektrisk installasjon skal utføres av kvalifisert installatør eller annen autorisert person i henhold til gjeldende forskrifter og standarder. Manglende etterlevelse kan medføre risiko for elektrisk støt, brann og materielle skader.

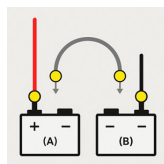


Systemet drives med 24 VDC. Det betyr at to stk. 12 V 7 Ah-batterier skal kobles til per inngang. Inngang 1 er for utgang 1-2, og inngang 2 er for utgang 3-4.

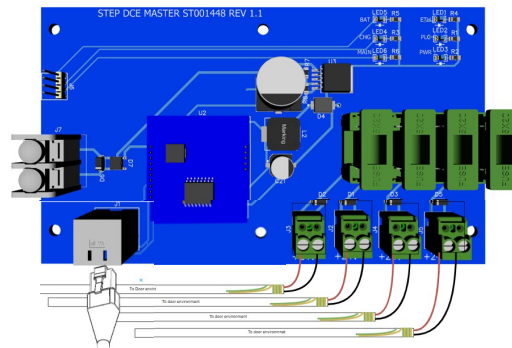
Batteri-ingång 1



Batteri-ingång 2



Tilkoblinger



J6 UPS Indikator

PIN	Beskrivelse
(1) IN	UPS Overvåking

J7 UPS Strøm

PIN	Beskrivelse
(1) +	Strømingang fra UPS-enhet
(2) -	Jordinggang fra UPS-enhet

J1 Ethernet

PIN	Beskrivelse
RJ45	Ethernet inngang

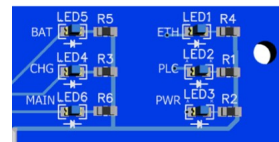
F1,F2,F3,F4 Sikringer

PIN	Beskrivelse
(1)	5x20 glassikring 1,5A

J2,J3,J4,J5 Strøm , DCE Utgang

PIN	Beskrivelse
(1) +	UPS, DCE Spenningsutgang
(2) -	UPS, DCE Jordutgang

Status LED-indikatorer



BAT: Indikering av batteristatus

CHG: Indikering av lading

MAIN: Indikering av innkommende 220-240 VAC

ETH: Indikerer en fungerende Ethernet-tilkobling på LAN-porten (blinkende)

PLC: Indikering av kommunikasjon på DCE-utganger (blinkende)

PWR: Indikerer at kretskortet har strøm.