



Manual

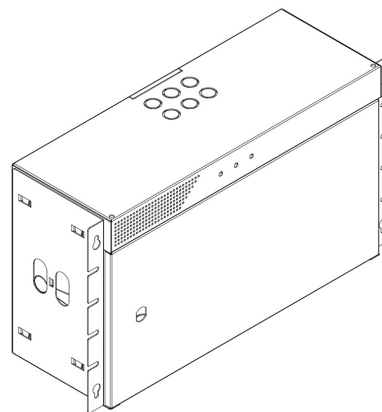


*Når det skal fungere*

# HURTIGGUIDE

## STEP Power DCE ST2055

Udgave 1



## Installation

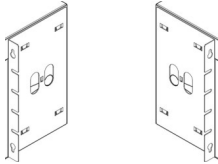
ST2055 kan placeres enten på væggen eller i et 19" rack.

Til rackmontering:

Skub monteringspladerne ind med forsiden fremad, indtil du hører et lille klik; så er de i låst position.

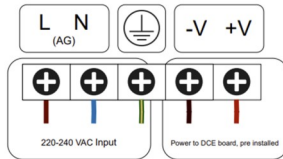
Til vægmontering:

Skub monteringspladerne ind med bagsiden bagud, indtil du hører et lille klik; så er de i låst position.



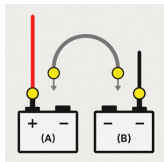
Strømforsyningen kan ikke startes på batterier; opstart skal ske med 230 VAC tilsluttet. Batterierne aktiveres først, når enheden har kontrolleret, at den korrekte spænding er til stede på batteripolerne.

BEMÆRK! EI-installation skal udføres af en autoriseret installatør eller anden bemyndiget person i overensstemmelse med gældende forskrifter og standarder. Manglende overholdelse kan medføre risiko for elektrisk stød, brand og materielle skader.

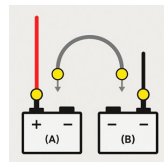


Systemet drives med 24 VDC. Det betyder, at to stk. 12 V 7 Ah-batterier skal tilsluttes pr. indgang. Indgang 1 er til udgang 1-2, og indgang 2 er til udgang 3-4.

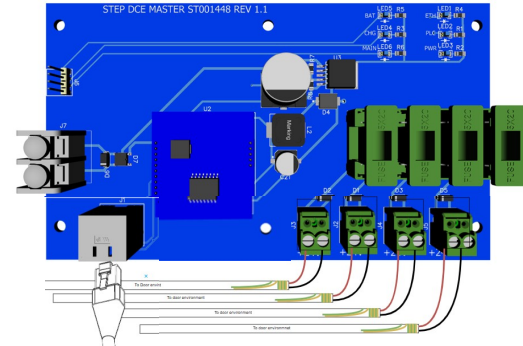
Batteri-indgang 1



Batteri-indgang 2



## Tilslutninger



J6 UPS Indikator

PIN	Beskrivelse
( 1 ) IN	UPS Overvågning

J7 UPS Strøm

PIN	Beskrivelse
( 1 ) +	Strømindgang fra UPS-enhet
( 2 ) -	Jordindgang fra UPS-enhet

J1 Ethernet

PIN	Beskrivelse
RJ45	Ethernet indgang

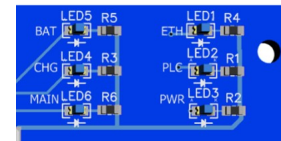
F1,F2,F3,F4 Sikringer

PIN	Beskrivelse
( 1 )	5x20 glassikring 1,5A

J2,J3,J4,J5 Strøm , DCE Udgang

PIN	Beskrivelse
( 1 ) +	UPS, DCE spændingsudgang
( 2 ) -	UPS, DCE Jordudgang

## Status LED-indikatorer



BAT: Indikering af batteristatus

CHG: Indikering af opladning

MAIN: Indikering af indkommende 220-240 VAC

ETH: Indikerer en fungerende Ethernet-forbindelse på LAN-porten (blinkende)

PLC: Indikering af kommunikation på DCE-udgange (blinkende)

PWR: Indikerer, at printkortet har strøm.